

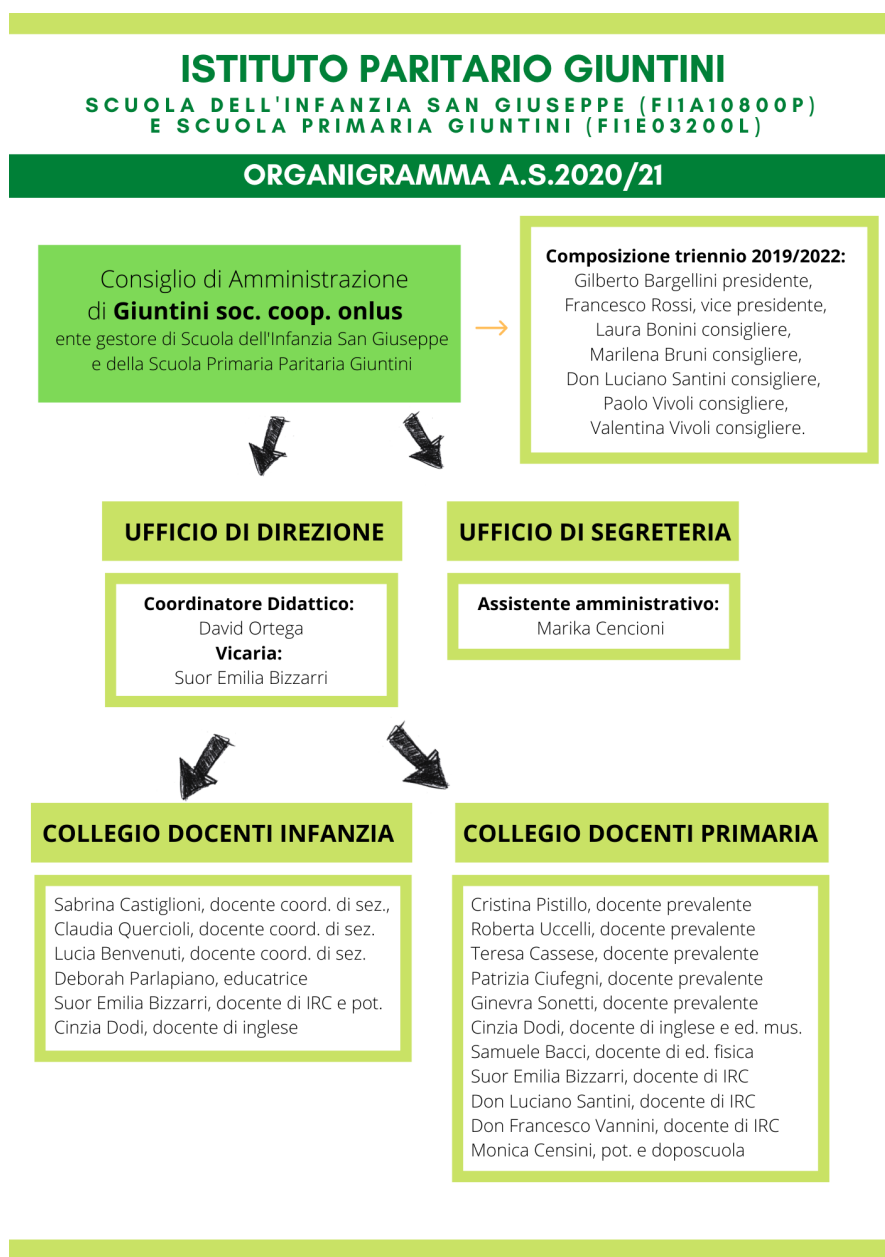
# Scuola dell'Infanzia paritaria S. Giuseppe Scuola Primaria paritaria Giuntini

via del Capitano n.2 - Pontassieve (FI), tel. 055.8368278 fax. 055.8367581  
[info@coopgiuntini.it](mailto:info@coopgiuntini.it), [segreteria@coopgiuntini.it](mailto:segreteria@coopgiuntini.it); [scuolagiuntini@pec.it](mailto:scuolagiuntini@pec.it)

Visti gli adempimenti ex art. 58 comma 5 previsti dal DI 73/2021 convertito in L. 106 del 23.7.2021 pubblicata in GU 176 del 24 luglio 2021

SI RENDONO PUBBLICI SUL SITO ISTITUZIONALE DELL'ISTITUTO

a) *l'organizzazione interna, con particolare riferimento all'articolazione degli uffici e all'organigramma:*



**Ente Gestore GIUNTINI SOC. COOP. SOCIALE ONLUS**

Via del Capitano,2 - 50065 Pontassieve (Fi)

## **Scuola dell'Infanzia paritaria S. Giuseppe Scuola Primaria paritaria Giuntini**

via del Capitano n.2 - Pontassieve (FI), tel. 055.8368278 fax. 055.8367581  
[info@coopgiuntini.it](mailto:info@coopgiuntini.it), [segreteria@coopgiuntini.it](mailto:segreteria@coopgiuntini.it); [scuolagiuntini@pec.it](mailto:scuolagiuntini@pec.it)

- b) le informazioni relative ai titolari di incarichi di collaborazione o consulenza, compresi gli estremi dell'atto di conferimento dell'incarico, il curriculum vitae e il compenso erogato:**

Si comunica che non sono attivi incarichi di collaborazione o consulenza legati all'erogazione dell'attività didattica curricolare affidati a singoli professionisti.

- c) il conto annuale del personale e delle relative spese sostenute, con particolare riferimento ai dati relativi alla dotazione organica e al personale effettivamente in servizio e al relativo costo, nonché i tassi di assenza:**

Il costo complessivo annuale (2020) del personale ammonta ad euro **298.898** lorde ed il tasso di assenza è di **11,54%**.

- d) i dati relativi al personale in servizio con contratto di lavoro non a tempo indeterminato:**

SITUAZIONE A.S. 2020/2021

	TEMPO INDETERMINATO	TEMPO DETERMINATO
Docenti e affini	<b>13</b>	<b>0</b>
di cui di sostegno	<b>1</b>	<b>0</b>
personale ATA	<b>2</b>	<b>0</b>
totale personale in servizio	<b>15</b>	<b>0</b>

Nell'a.s. 2020/2021 non è stato presente in servizio personale con contratto di lavoro non a tempo indeterminato.

- e) i documenti e gli allegati del bilancio preventivo e del conto consuntivo:**

Il bilancio di esercizio di Giuntini soc. coop. onlus al 31/12/2020 approvato dall'Assemblea dei Soci il 08/07/2021 è disponibile al seguente [link](#).

## **Scuola dell'Infanzia paritaria S. Giuseppe Scuola Primaria paritaria Giuntini**

via del Capitano n.2 - Pontassieve (FI), tel. 055.8368278 fax. 055.8367581  
[info@coopgiuntini.it](mailto:info@coopgiuntini.it), [segreteria@coopgiuntini.it](mailto:segreteria@coopgiuntini.it); [scuolagiuntini@pec.it](mailto:scuolagiuntini@pec.it)

### ***f) Le informazioni relative ai beni immobili e agli atti di gestione del patrimonio***

L'Ente Gestore Giuntini soc. coop. onlus non è proprietario dell'immobile all'interno del quale viene erogato il servizio di scuola dell'infanzia e scuola primaria, ma utilizza detto immobile di proprietà della Parrocchia di San Michele Arcangelo in Pontassieve in qualità di comodatario con regolare contratto di comodato d'uso.