



BACK TO

SCHOOL

A SCUOLA IN SICUREZZA
SCUOLA PRIMARIA

I PORTALI A CUI FAR RIFERIMENTO



Scuola Giuntini

**IL PORTALE
DELLA NOSTRA SCUOLA**



**IL PORTALE
DEL MINISTERO
DELL'ISTRUZIONE**



**IL PORTALE DEL MINISTERO
DELLA SALUTE**



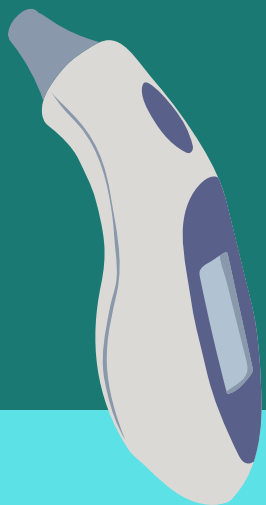
**IL PORTALE
DELL'UFFICIO SCOLASTICO
REGIONALE**



Regione Toscana
**IL PORTALE
DELLA REGIONE TOSCANA**



**IL PORTALE
DEL COMUNE DI
PONTASSIEVE**



PRIMA DI ARRIVARE A SCUOLA

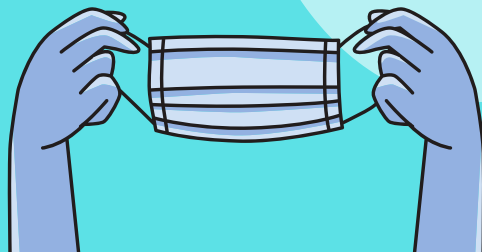


MISURAZIONE DELLA TEMPERATURA CORPOREA A CASA

L'Istituto Superiore di Sanità ha richiesto un coinvolgimento diretto da parte delle famiglie nell'effettuare questa operazione.

DOTARE IL BAMBINO DI UNA MASCHERINA DI SCORTA

una mascherina sarà infatti fornita dalla scuola tutti i giorni all'ingresso



**ALCUNE
REGOLE
DA SEGUIRE
DA PARTE
DELLA
FAMIGLIA**

TRATTENERE IL BAMBINO A CASA E AVVISARE IL PEDIATRA SE:

- ha una temperatura corporea superiore a 37,5°;
- presenta sintomatologia respiratoria;
- presenta un sintomo compatibile con Covid-19;
- è entrato in contatto con un caso di Covid-19 accertato.





L'ACCESSO A SCUOLA



L'adulto accompagnatore:

- Accompagna il bambino al cancello di Via della Resistenza o di via Tanzini **senza entrare in struttura.**
- Il giardino sarà presidiato da personale ATA e/o da personale religioso.



**FINESTRA D'INGRESSO
DALLE 8:00 ALLE 8:20**

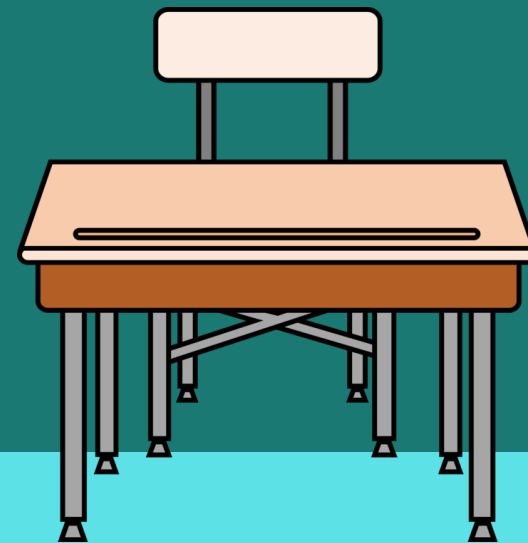
Il bambino:

- Si recherà alla **porta antipanico** oltre il refettorio rispettando la **segnaletica orizzontale.**
- Lì sarà accolto da un operatore volontario che controllerà che il bambino si **igienizzi le mani** al **totem** presente all'ingresso e sia **dotato di mascherina.**
- Salirà nella **propria classe**, dove troverà ad attenderlo l'**insegnante** della prima ora.





LE AULE E GLI SPAZI ESTERNI



Ogni classe avrà a disposizione la propria **aula dedicata** e il proprio **spazio esterno di pertinenza**. L'aula è stata organizzata secondo il *layout* previsto dai documenti ministeriali: **almeno 1 mt. di distanza tra le rime buccali e almeno 2 mt. di distanza nell'area insegnante**. Nell'aula è presente gel igienizzante idroalcolico all'ingresso e sulla cattedra, igienizzante per superfici, rotolo di asciugatutto.



L'USO DELLA MASCHERINA



Gli alunni e gli operatori della scuola primaria dovranno indossare sempre la mascherina protettiva, ad eccezione dell'attività fisica, della consumazione della merenda e del pranzo.

REGOLA IN VIGORE DAL 06.11.2020 INTRODOLTA DAL DPCM DEL 03.11.2020



GLI SPAZI COMUNI

GLI SPAZI COMUNI
POTRANNO ESSERE
UTILIZZATI DA
CLASSI DIVERSE
SOLO DOPO
ATTENTA
IGIENIZZAZIONE

Aula laboratorio

Potrà essere utilizzata
da un massimo di
6 bambini
contemporaneamente
accompagnati da un
insegnante

Servizi igienici

Potranno essere
utilizzati
contemporaneamente
da un massimo di **2**
bambini, 2 bambine
e **1 adulto** dotati di
mascherina

Refettorio

Potrà ospitare fino ad
un massimo di **33**
persone sedute



Grazie all'**Associazione Giuntini** quest'anno anche la scuola primaria avrà sempre a disposizione un **operatore volontario al piano** che avrà il compito principale di **controllare l'accesso ai servizi igienici e verificarne la pulizia.**



LA MENSA

LA MENSA
SARA' GESTITA
IN MODO MISTO:
SIA IN CLASSE
SIA IN REFETTORIO

CLASSE I: il lunedì e il mercoledì mangia in refettorio alle 12:50

CLASSE II: il lunedì e il mercoledì mangia in refettorio alle 13:30

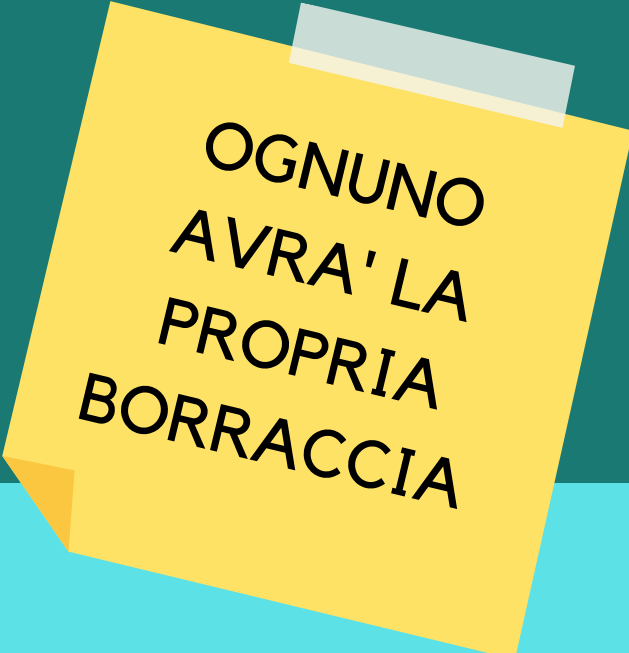
CLASSE III: il martedì e il giovedì mangia in refettorio alle 12:50

CLASSE IV: il martedì mangia in refettorio alle 13:30, il giovedì in classe dalle 13:10

CLASSE V: il martedì mangia in classe dalle 13:10, il giovedì in refettorio alle 13:30



LA MENSA



OGNUNO
AVRA' LA
PROPRIA
BORRACCIA

I GRUPPI DEL DOPOSCUOLA
MANGERANNO SEMPRE
NELLA PROPRIA CLASSE DI
APPARTENENZA

IL CIBO CONTINUA AD
ESSERE SPORZIONATO
ANCHE IN CLASSE

Le suppellettili:

- In **refettorio** si continueranno ad utilizzare le suppellettili in ceramica e acciaio.
- In **classe** sarà cura della ditta che distribuisce i pasti e del Comune di Pontassieve che gestisce il servizio decidere con quali suppellettili mangiare.
- Per **bere** si richiede che ogni bambino abbia la propria **borraccia** che sarà lasciata in classe.

LE USCITE

LA CONSEGNA DEI
BAMBINI AVVERRÀ
NEL CORTILE
ANTISTANTE LA MENSA
ACCEDENDO DA VIA
DELLA RESISTENZA O
DA VIA TANZINI

CLASSE I: il lunedì e il mercoledì alle 16:30, il martedì e il giovedì alle 13:05, il venerdì alle 13:00.

CLASSE II: il lunedì e il mercoledì alle 16:25, il martedì e il giovedì alle 13:10, il venerdì alle 13:05.

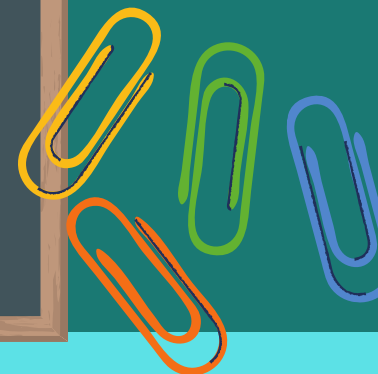
CLASSE III: il lunedì e il mercoledì alle 13:00, il martedì e il giovedì alle 16:30, il venerdì alle 13:10.

CLASSE IV: il lunedì e il mercoledì alle 13:05, il martedì e il giovedì alle 16:25, il venerdì alle 13:15.

CLASSE V: il lunedì e il mercoledì alle 13:10, il martedì e il giovedì alle 16:20, il venerdì alle 13:20.



I SERVIZI AGGIUNTIVI



Prescuola

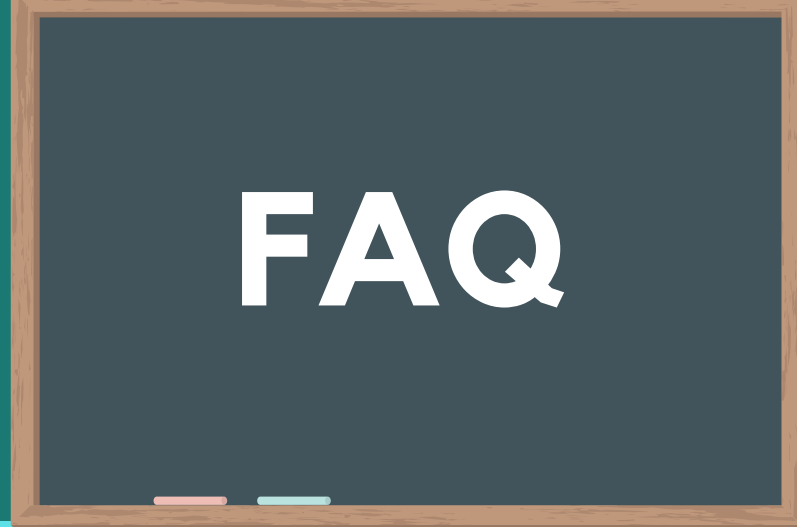
Attivo dalle 7:30 alle 8:00 sarà gestito da personale volontario religioso. Sarà organizzato in **refettorio** dove i bambini terranno la **mascherina**. Il **genitore** avrà cura di consegnare il bambino alla **porta d'accesso al refettorio senza entrare**.

Inter e doposcuola

Attivo dalle 13:10 alle 16:10 sarà gestito dall'insegnante incaricato. I gruppi resteranno nella loro classe dove **mangeranno e effettueranno i compiti** supervisionati dall'insegnante con il supporto di personale volontario. Chi effettua soltanto l'interscuola alle **14:10** sarà accompagnato nel **cortile** antistante la mensa per l'**uscita**.

Uscita del doposcuola e post scuola

I bambini del doposcuola **dal lunedì al giovedì** raggiungeranno alle **16:10** il cortile antistante la mensa per l'uscita. Il **venerdì** l'uscita sarà così organizzata: **I e II** alle **16:10**, **III, IV e V** alle **16:15**. Il **postscuola** sarà attivo dalle **16:10 alle 17:10** nel refettorio, dove i bambini **terranno la mascherina**. Il genitore riprenderà il bambino presentandosi alla **porta della mensa senza entrare**.

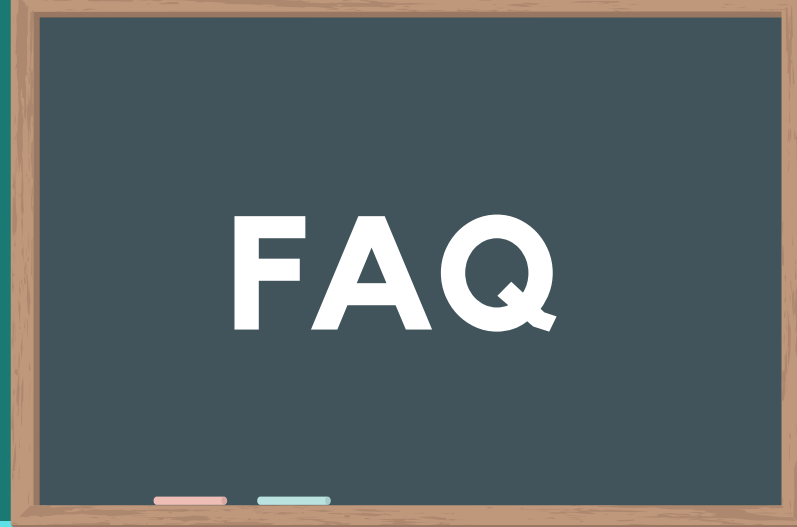


E' possibile ritirare un bambino prima dell'orario di uscita?

Sì, **nel caso ci sia una motivazione precisa**. L'adulto, senza entrare nei locali, avrà cura di presentarsi all'operatore della portineria, consegnare il modulo di uscita anticipata e dire all'operatore il nome del bambino e la classe. L'operatore contatterà il collega del I piano che farà scendere il bambino e la consegna avverrà alla porta antipanico che conduce alla mensa, uscendo dal cancello di via del Capitano.

E' possibile accompagnare un bambino a scuola dopo le 8:20?

Sì, **nel caso ci sia una motivazione precisa**. L'adulto con il bambino, accedendo da via del Capitano, avrà cura di presentarsi all'operatore della portineria senza entrare nei locali e di consegnare il modulo di entrata in ritardo. L'operatore farà accomodare adulto e bambino davanti alla porta antipanico che conduce alla mensa, utilizzando il percorso esterno. L'operatore aprirà la porta e il bambino salirà nella propria classe, dopo aver effettuato il *trriage* di ingresso sopra descritto.



Cosa succede se un bambino manifesta in classe sintomi riconducibili a Covid-19?

L'insegnante avviserà il Coordinatore o la Vicaria o la Segretaria che preleverà il bambino dalla classe, ritirando anche i suoi effetti personali, come previsto dai documenti ministeriali. Farà accomodare il bambino nell'area dedicata, misurerà la febbre con termometro senza contatto e avviserà la famiglia, rimanendo con il bambino fino all'arrivo dell'adulto di riferimento. Il genitore, si fermerà all'ingresso di Via del Capitano, comunicando la propria presenza all'operatore della portineria. La famiglia dovrà contattare subito il Pediatra di Libera Scelta.

Come si giustificano le assenze per malattia?

In caso di assenza per motivi sanitari questa dovrà essere tempestivamente comunicata a d.ortega@scuolagiuntini.it e la famiglia dovrà contattare il Pediatra di Libera Scelta. Per assenze superiori a cinque giorni sarà obbligatorio presentare per la riammissione il certificato medico.



Come si giustificano le assenze non per malattia?

Per assenze non per motivi sanitari sarà cura del genitore compilare il modello di autocertificazione dell'assenza da consegnare all'insegnante prevalente prima dell'assenza stessa o da inviare via mail a d.ortega@scuolagiuntini.it

GRAZIE A TUTTI,
INSIEME CE LA FAREMO!